

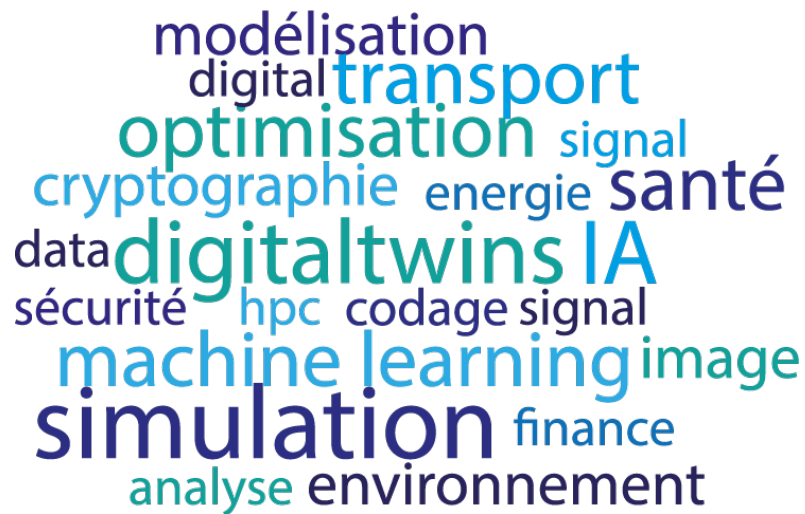
Agence pour les Mathématiques en Interaction avec l'Entreprise et la Société

**Journée d'accueil en
mathématiques**

10/12/25

**Jérôme Lelong
Directeur d'AMIES**

<https://www.agence-maths-entreprises.fr>
jerome.lelong@agence-maths-entreprises.fr



A word cloud featuring various mathematical and technological terms. The most prominent words are 'modélisation', 'transport', 'optimisation', 'digital', 'cryptographie', 'énergie', 'santé', 'data', 'digitaltwins', 'IA', 'sécurité', 'hpc', 'codage', 'signal', 'machine learning', 'image', 'simulation', 'finance', 'analyse', and 'environnement'. The words are arranged in a cluster, with some overlapping, and are colored in shades of blue, green, and orange.

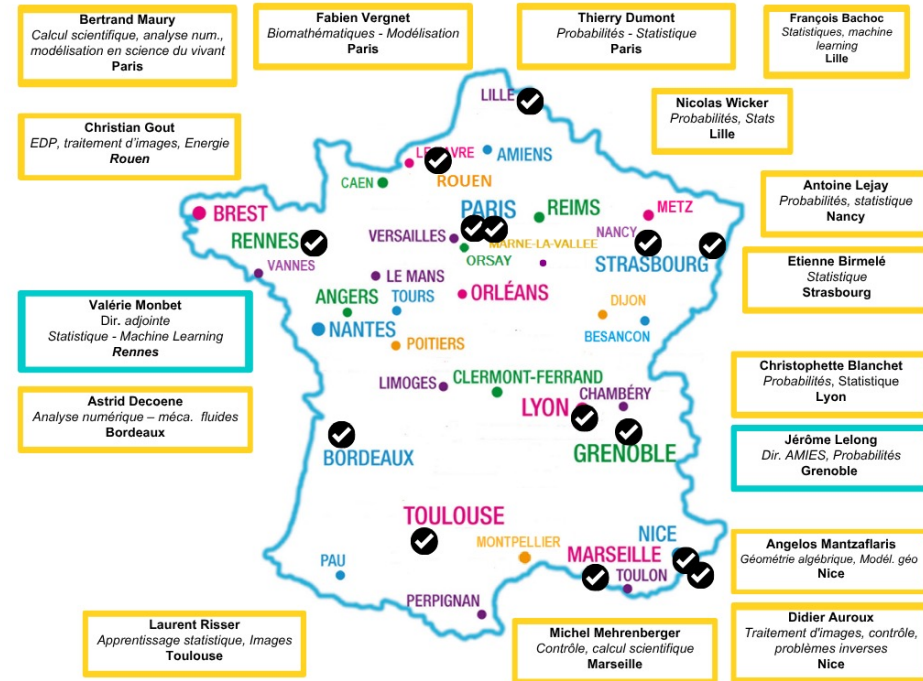
Qu'est-ce qu'AMIES?

- Un **LabEx national** et une **UAR** créés en 2011
 - Tutelles : Université Grenoble Alpes, CNRS – INSMI, Inria
 - Equipe administrative basée à Grenoble
 - Financement ANR jusqu'à fin 2024
 - **Projet de l'Idex UGA depuis 2025.**
- 2 missions principales
 - **Promouvoir les collaborations en mathématiques** entre laboratoires académiques et partenaires socio-économiques : entreprises (avec une focalisation sur les petites structures TPE / PME / ETI), associations, CHU, collectivités, services de l'état, ...
 - **Faciliter l'insertion professionnelle** des étudiants en mathématiques (notamment au niveau doctorat).

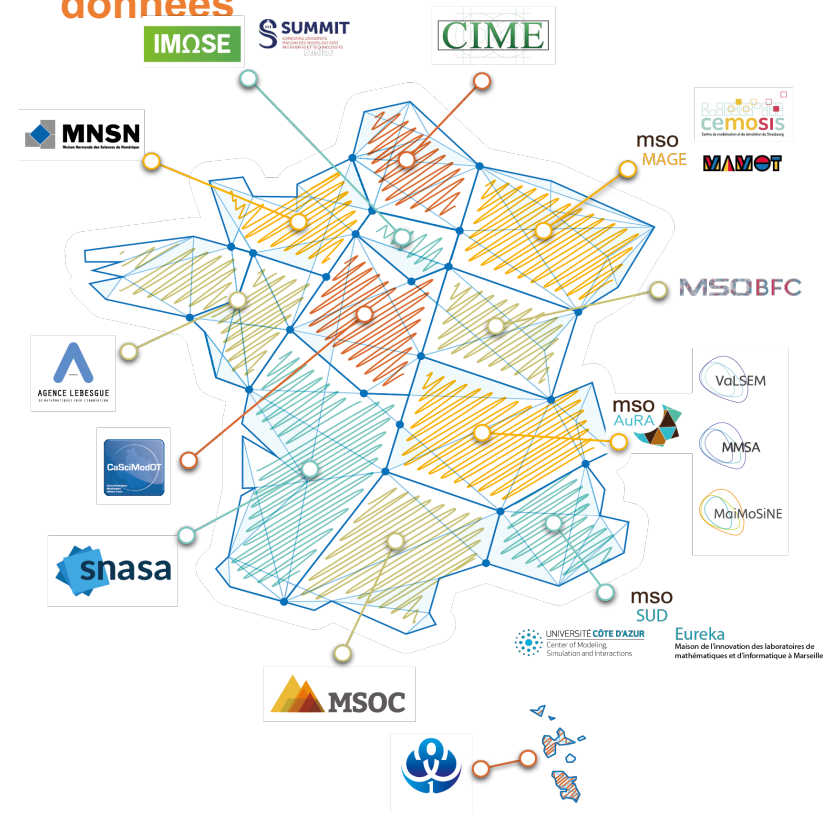
Un réseau national d'experts

Facilitateurs et correspondants

- Bureau national.
- AMIES est présente dans tous les laboratoires de mathématiques grâce au réseau de correspondants. Allez le voir!



- 13 membres, structuration par région.
- Fédération des structures qui développent localement les relations maths-entreprises.
- Il y a peut-être une structure dédiée dans votre laboratoire!



Programmes d'AMIES

Prix de thèse maths-entreprises-société

- Co-organisé avec SFdS, SMAI et SMF.
- Récompense jusqu'à 3 thèses en mathématiques par an réalisées en partie en collaboration avec un partenaire socioéconomique.
- Candidature sur la période janvier à mars.
- Remise du prix lors du Forum Entreprises & Mathématiques.



Prix de thèse 2025

MATHS ENTREPRISES & SOCIÉTÉ

- Thèse en mathématiques réalisée en collaboration avec un partenaire socio-économique
- Thèse soutenue en 2023 ou 2024
- 1 à 3 thèses récompensées
- Remise du prix le 7 octobre 2025 lors du Forum Entreprises & Mathématiques

Candidatures
OUVERTES LE 27 JANVIER

Organisé par AMIES et parrainé par les 3 sociétés savantes :
Société Française de Statistique (SFdS), Société de Mathématiques Appliquées et Industrielles (SMAI), Société Mathématique de France (SMF)

Logos: AMIES, CNRS, UGA Université Grenoble Alpes, Inria, SFdS, SMAI, Société Mathématique de France

Programmes d'AMIES

FEM : Forum Entreprises & Mathématiques

- Rencontre unique de l'ensemble de la communauté mathématique (étudiants, entreprises et enseignants-chercheurs).
- Tables rondes scientifiques mêlant académiques et industriels. Témoignages de jeunes diplômés en entreprise. Orientation sur les métiers des mathématiques. Ateliers APEC, ADOC-TM et ABG.
- Soutien des ED pour attirer les doctorants
- Prochaine édition en octobre 2026, à Paris (lieu à préciser)



**ETUDIANT-E-S, DIPLÔMÉ-E-S
EN MATHÉMATIQUES**

**VENEZ RENCONTRER DES ENTREPRISES
QUI ONT BESOIN DE VOUS !**

**Forum
E
M**
Entreprises & Mathématiques

OCTOBRE 7, 2025
De 09.00 à 17.00
Le CNAM, Paris 3ème

Inscrivez-vous
sur notre site web !
<https://forum-entreprises-maths.fr/>

OPTIMISEZ VOTRE CHANCE DE TROUVER UN JOB

AUGMENTEZ VOTRE RÉSEAU PROFESSIONNEL

Logos: cnrs, Inria, UGA Université Grenoble Alpes, le cnam, aMier, SFdS, SMAI

Programmes d'AMIES

SEMES : Semaine d'Etude Maths Entreprises & Société

- Pendant une semaine, des doctorants travaillent en **groupe** sur un **sujet proposé** par un **acteur socio-économiques**.
- **Retours positifs et encourageants des participants** : nouvelle vision de la problématique, fraîcheur, ouverture d'esprit, suites possibles avec labo.
- Villes organisatrices en 2024-2025 : Nantes et Grenoble.
- Prochaines SEMES : La Rochelle (novembre 2025), Metz-Nancy (2026), Lyon (2026)



Doctorant-e-s

VALORISEZ VOS COMPÉTENCES
AVEC LES SEMES !

S	semaine une semaine de travail en groupe pour trouver des solutions innovantes.
E	d'études des sujets mathématiques exploratoires apportés par les partenaires socio-économiques
M	mathématiques optimisation, modélisation, statistique, HPC, apprentissage, analyse ...
E	entreprises des rencontres avec des entreprises qui ont besoin de maths.
S	et société CHU, associations, collectivités et agences publiques ont aussi besoin de maths.

 LES MATHS VECTEUR D'INNOVATION

INITIER DES
COLLABORATIONS
MATHS & ENTREPRISES



Programmes d'AMIES

PEPS : co-financement d'une collaboration avec une entreprise

- Co-financement de projets de recherche avec un partenaire socio-économique. Le financement est accordé au laboratoire partenaire.
- Appel **au fil de l'eau** : dossier léger et réponse (positive) rapide.
- Deux types de financement : stagiaire ou IR/Postdoc.
- Soutien maximum d'AMIES : 65k€. Le partenaire socio-économique doit apporter au moins la moitié du budget.
- Depuis 2011 : plus de 200 PEPS et 172 entreprises différentes.
- [Success stories sur le site d'AMIES](#)

Programmes d'AMIES

PEPS : co-financement d'une collaboration avec une entreprise

- Appels **thématiques** avec une date limite : [appel « Maths, sports et bien-être » en cours.](#)
- Dates limite fin janvier et fin avril.



Programmes d'AMIES

Appel Postdoc Passerelle

- Objectifs : Promouvoir le doctorat et faciliter l'insertion professionnelle des docteurs.
- Permettre aux docteurs ayant récemment soutenu une thèse en mathématiques sur un sujet théorique d'ajouter une dimension plus appliquée à leurs compétences.
- Candidature d'un binôme encadrant + post-doctorant pour favoriser les discussions en amont.
- Lancé en 2024, véritable succès.



Autres activités

- Participation au Zoom Onisep « [Les métiers des mathématiques, de l'informatique et des statistiques](#) », mars 2021.
- Soutien à la [série documentaire d'Arte](#) « Voyage au pays des mathématiques ».
- Soutien à l'exposition « *Pourquoi est-on penché dans les virages?* » par Amandine Aftalion. Organisation avec l'Institut Fourier d'une conférence donnée par Amandine pour un public de lycéens (160 personnes). [Vidéo de la conférence](#)