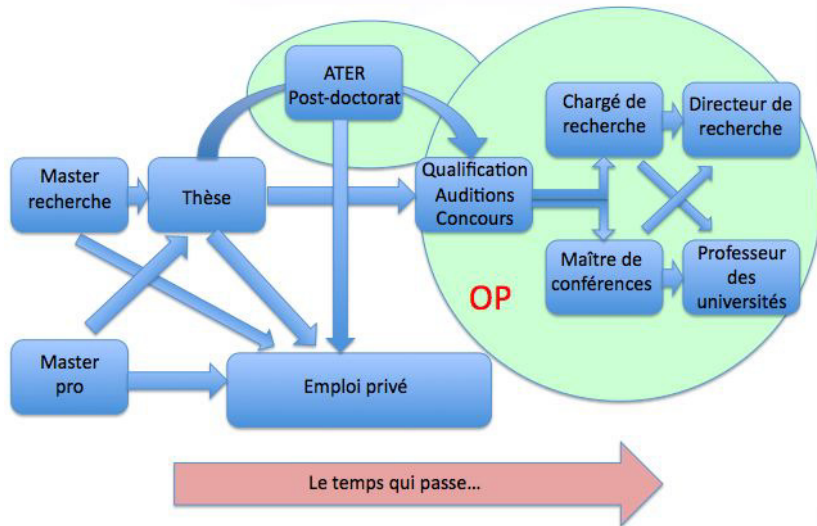


# Opération Postes

`postes@emath.fr`  
`http://postes.smai.emath.fr/`

10 décembre 2025

# Parcours possibles



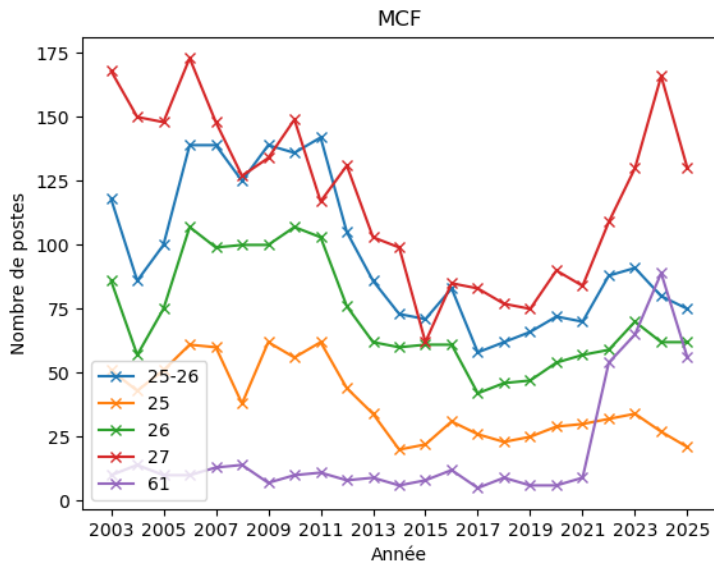
# Postuler sur des postes l'année N

- ▶ S'inscrire sur Galaxie/Odyssée l'année N-1 (début septembre).
- ▶ S'inscrire à la procédure de qualification (avant décembre).
- ▶ Soutenir votre thèse avant début décembre de l'année N-1.
- ▶ Vous passez ensuite par différentes étapes :
  - ▶ envoyer votre dossier pour les qualifications (avant fin décembre) ;
  - ▶ déposer les dossiers pour les organismes de recherche (CNRS, Inria, INRAE, ... ) ;
  - ▶ envoyer les dossiers pour les postes synchronisés et les postes au fil de l'eau ;
  - ▶ se rendre aux auditions ;
  - ▶ faire ses vœux.

## Zone d'action d'Opération Postes

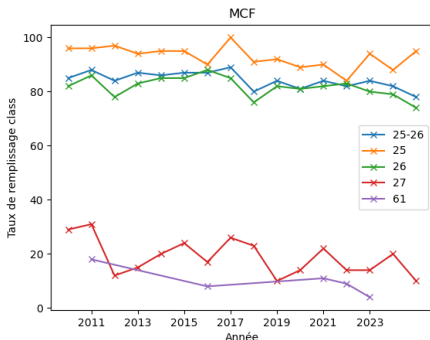
- ▶ Pages de conseils pour l'élaboration des dossiers.
- ▶ De jeunes MCF/CR répondent à vos questions.
- ▶ Rappels des dates clés à ne pas rater (liste Koi 2 9).
- ▶ Liste des postes (MCF/PR/**PRAG**) synchronisés et au fil de l'eau (sections 25, 26, 27 et **61**).
- ▶ Liste de postes non référencés sur Galaxie/Odyssée
  - ▶ Postes CR/DR : concours CNRS, Inria, INRAE, ...
  - ▶ Postes Enseignant chercheur contractuel (ECC) dont les CPJ
- ▶ Mise en ligne des infos par les membres des Comités de Sélection (liste d'auditionnés, de classés, les validations par les CA).
- ▶ Plein d'autres choses (statistiques, classement agreg, MOUVE, ...)

# Nombre de postes MCF



# Bilan

- ▶ [http://postes.smai.emath.fr/current/OUTILS/bilans\\_op.php](http://postes.smai.emath.fr/current/OUTILS/bilans_op.php)
- ▶ Très faible participation de la section 27.
- ▶ Diminution en section 26 (et reprise en section 25)



- ▶ Certaines universités font pressions sur les président.e.s de comités de sélection pour ne pas divulguer les informations avant le CA.

# Nouveautés

- ▶ Ajout de la section 61 pour la campagne 2022.
- ▶ Mémo sur les candidatures [http://postes.smai.emath.fr/docs/memo\\_candidature\\_academique.pdf](http://postes.smai.emath.fr/docs/memo_candidature_academique.pdf) (créé par les organisateurs du CJC-MA 2023)
- ▶ Ajout des PRAG pour la campagne 2026.
- ▶ Passage à Odyssée.

# Opération Postes

- ▶ <http://postes.smai.emath.fr/>
- ▶ S'abonner à Koi29 :  
<http://smai.emath.fr/sympa/subscribe/postes-koi29>
- ▶ Nous écrire : [postes@emath.fr](mailto:postes@emath.fr)

## L'équipe

- ▶ Florian Blachère (MCF26, Univ. de Technologie de Troyes)
- ▶ Marcella Bonazzoli (CR, Inria Saclay)
- ▶ Valérie Dos Santos Martins (MCF60, Univ. de Bourgogne)
- ▶ Jérémie Heleine (MCF26, Univ. Toulouse 3)
- ▶ Flore Nabet (MCF26, École Polytechnique)
- ▶ Antoine Zurek (MCF26, Univ. de Technologie de Compiègne)